



HAL
open science

Agriculture et handicap

Franck Chignier-Riboulon, Mauricette Fournier, Meddy Escuriet, Sophie Vuilbert, Thierry Delerce

► **To cite this version:**

Franck Chignier-Riboulon, Mauricette Fournier, Meddy Escuriet, Sophie Vuilbert, Thierry Delerce. Agriculture et handicap. 2th Symposium on Work in agriculture, Mar 2021, En ligne, France. hal-04760652

HAL Id: hal-04760652

<https://uca.hal.science/hal-04760652v1>

Submitted on 30 Oct 2024

HAL is a multi-disciplinary open access archive for the deposit and dissemination of scientific research documents, whether they are published or not. The documents may come from teaching and research institutions in France or abroad, or from public or private research centers.

L'archive ouverte pluridisciplinaire **HAL**, est destinée au dépôt et à la diffusion de documents scientifiques de niveau recherche, publiés ou non, émanant des établissements d'enseignement et de recherche français ou étrangers, des laboratoires publics ou privés.



Distributed under a Creative Commons Attribution 4.0 International License



Agriculture et handicap

Les ESAT ruraux, des opportunités d'insertion durable pour les personnes en situation de handicap



Contact :

Mauricette Fournier
Mauricette.fournier@uca.fr



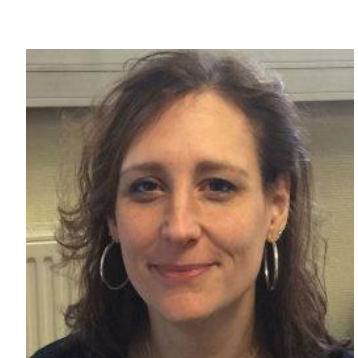
Contact :

Franck Chignier-Riboulon
Franck.chignier-riboulon@uca.fr



Contact :

Meddy Escuriet
Escuriet.meddy@uca.fr



Contact :

Sophie Vuilbert
Sophie.vuilbert@uca.fr



Contact :

Thierry Delerce
LADAPT
Delerce.thierry@ladapt.net

Université Clermont Auvergne, AgroParisTech, INRAE, VetAgro Sup, Territoires



Contexte

Les Etablissements et Services d'Aide par le Travail (ESAT) agricoles mobilisent des activités agricoles comme outil d'accompagnement à l'insertion socioprofessionnelle des personnes fragilisées tout en contribuant à l'économie du territoire. Les ESAT partenaires :

- proposent une réponse adaptée aux besoins des territoires : reprises d'activités laitières en perdition, création d'un abattoir
- se positionnent comme des acteurs économiques des circuits courts : vente directe de la production
- pratiquent une agriculture basée sur des procédés de cultures raisonnées et biologiques
- constituent un support thérapeutique et professionnalisant

Méthodologie : une démarche participative

Une recherche action qui s'appuie sur l'expérience des accompagnants, de la société civile et surtout des témoignages des travailleurs des ESAT



Ateliers participatifs distincts avec les travailleurs et la société civile



Entretiens auprès des travailleurs des ESAT et des encadrants sur la base du volontariat

Enquêtes de terrains auprès des différents acteurs des territoires

37 travailleurs des ESAT, 21 encadrants et accompagnateurs interviewés



Conception de vidéos et visuels sur l'ESAT agricole et rural, à destination des publics en situation de handicap et des professionnels et futurs professionnels du secteur

Un petit monde en réseau(x)

- Petites unités de proximité(s) : accompagnement social et professionnel
- Une intégration territoriale : relations entre clients et fournisseurs
- Une participation à la dynamique locale : vente directe, acteur économique et social du territoire

Une intégration durable pour les travailleurs accueillis :

- un réel mieux-être pour les nouveaux arrivants
- un bien-être fréquemment observé pour les plus anciens

Objectifs du programme FIRAH

Réalisée dans le cadre d'un appel à projet de la FIRAH, cette recherche-action s'appuie sur une collaboration entre universitaires et acteurs dans le but d'outiller les territoires pour offrir davantage de choix de vie, sociaux et professionnels aux personnes en situation de handicap résidant en milieu rural. Elle repose sur l'analyse des pratiques et des discours des travailleurs et personnels des ESAT agricoles/ruraux et des différents acteurs des territoires, tout particulièrement sur le ressenti et le vécu des bénéficiaires.

Partenaires ESAT

ASPH

Localisation : Rochefort-Montagne, Puy de Dôme

Effectif : 80 à 85 travailleurs

Activités : caisserie – scierie, menuiserie, espaces verts, ...

La Ferme Diénet

Localisation : Saint-Paul-de-Varax, Ain

Effectifs : 70 travailleurs

Activités : élevages (bovins, ovins, porcins, palmipèdes, gallus), pisciculture, héliculture, maraîchage, laboratoire de transformation, bois de chauffage, espaces verts, mécanique, ...

Le Habert

Localisation : Entremont-le-Vieux, Savoie

Effectif : 40 travailleurs

Activités : élevages (30 vaches laitières tarines, porcins), fromagerie, prestations agricoles et environnementales..

Le Colombier-La Blégnière

Localisation : Bussy-Albieux et Crémeaux, Loire

Effectif : 81 travailleurs

Activités : élevage (poulets/canards), abattoir de volailles, maraîchage, légumerie, horticulture, floriculture, espaces verts, bois de chauffage...