

Séminaire du Cesaer  
24 juin 2015

La notion de service :  
Services environnementaux et services  
écosystémiques

Olivier Aznar  
Vetagro-Sup  
Campus agronomique de Clermont-Ferrand  
Unité mixte de recherche Metafort

# Introduction

- La notion de service est polysémique
- Deux grandes approches :
  - Activité de service
  - Service rendu par un système

# Plan

1. Service rendu par des acteurs
2. Services rendus par un écosystème
3. Lien avec les politiques publiques

# 1. Service rendu par des acteurs

a. Activité de service

b. Service-externalité

a. **Activité de service**

# Définition des activités de service

- Services rendus intentionnellement, pour satisfaire une demande

C'est une activité de service :

- on identifie un fournisseur/prestataire du service
- on identifie un bénéficiaire
- on identifie une relation entre les deux
- Le service vise à transformer un support, en vue de satisfaire la demande

INSTITUTIONS DE  
REGULATION

*Transmission de  
règles et de normes*

PRESTATAIRE

(COMMANDITAIRE)

USAGER

**P**

**C**

**U**

*Commande du  
service*

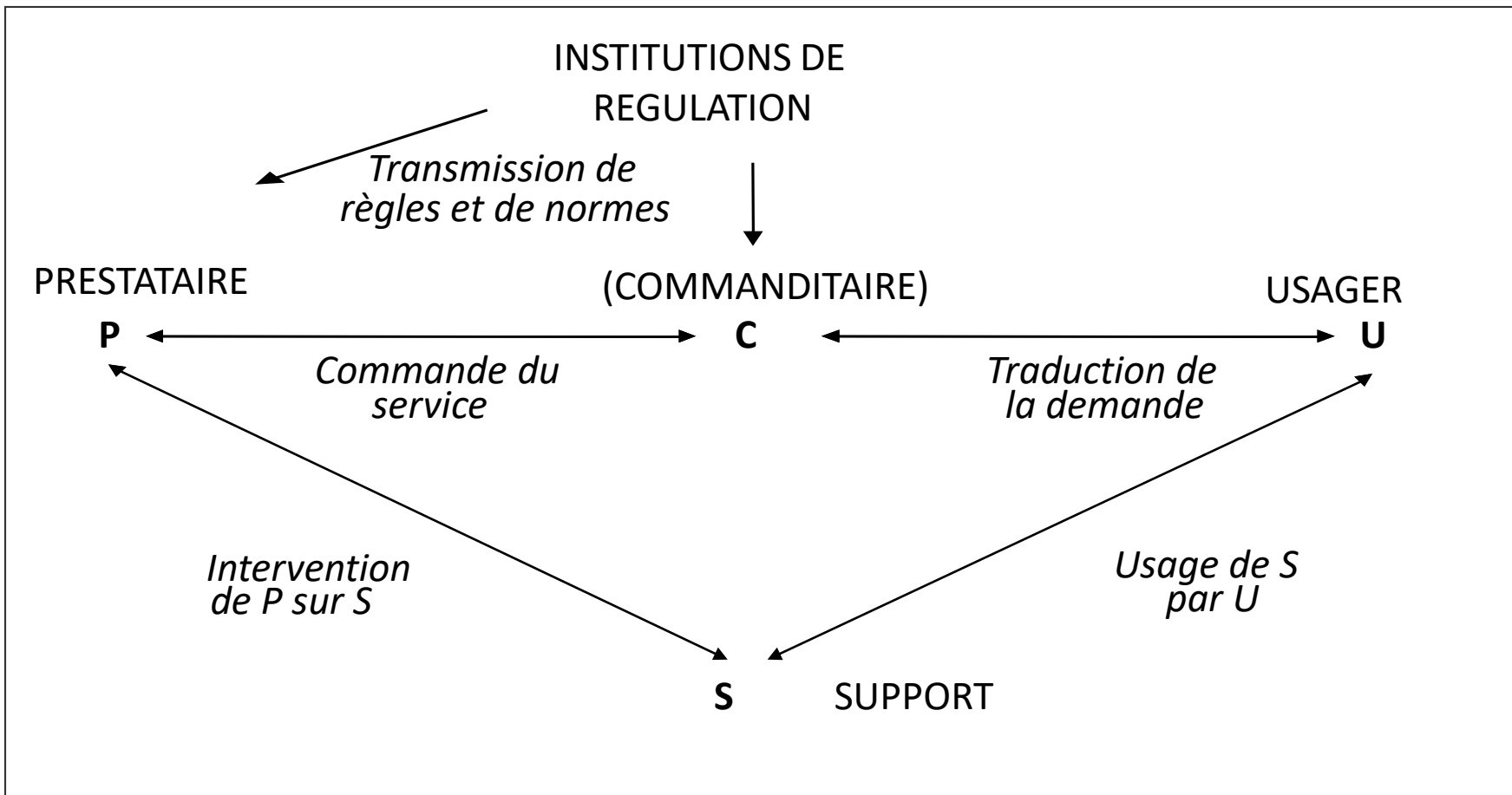
*Traduction de  
la demande*

*Intervention  
de P sur S*

*Usage de S  
par U*

**S**

SUPPORT



# Les services environnementaux portés par les collectivités territoriales

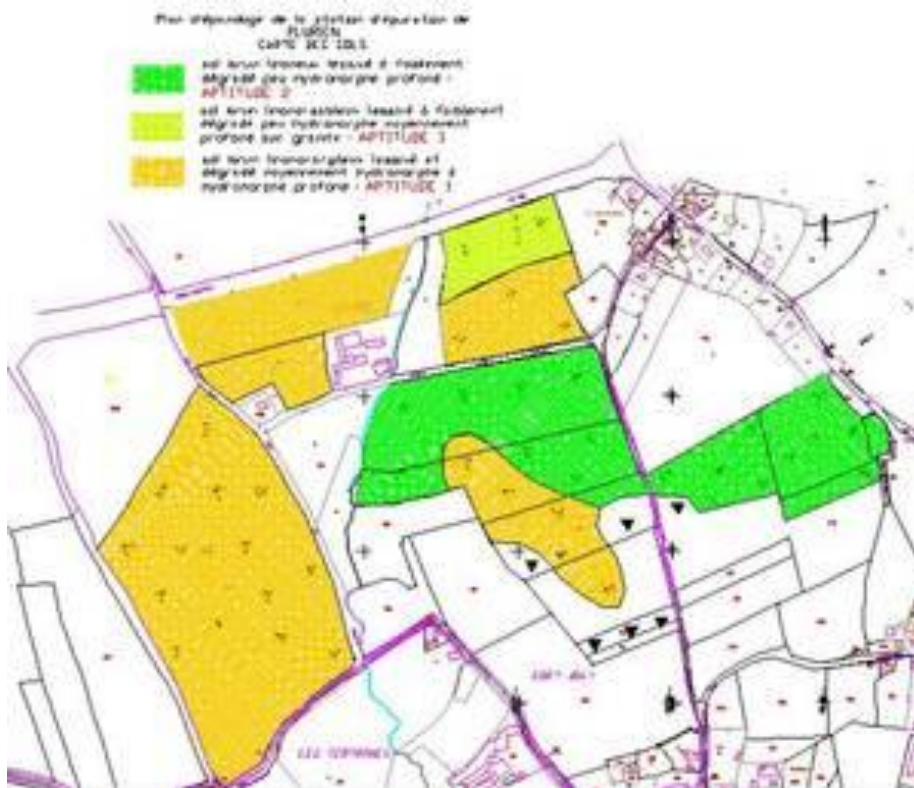
- Des services-activités concernant l'eau potable, l'assainissement, les déchets et le cadre de vie
- Une contribution aux recherches sur l'économie publique locale
- Services publics locaux d'environnement
  - coopération entre acteurs :
    - épandage de boues d'épuration
    - collecte des déchets ménagers
- Différentes sources de données : enquêtes, comptabilité publique, statistiques



# Plan d'épandage des boues

Décret n° 97-1133 du 08/12/97 relatif à l'épandage des boues issues du traitement des eaux usées

Arrêté du 08/01/98 fixant les prescriptions techniques applicables aux épandages de boues sur les sols agricoles



Source : aeteq.fr



Source : Valterra

## b. Service-externalités

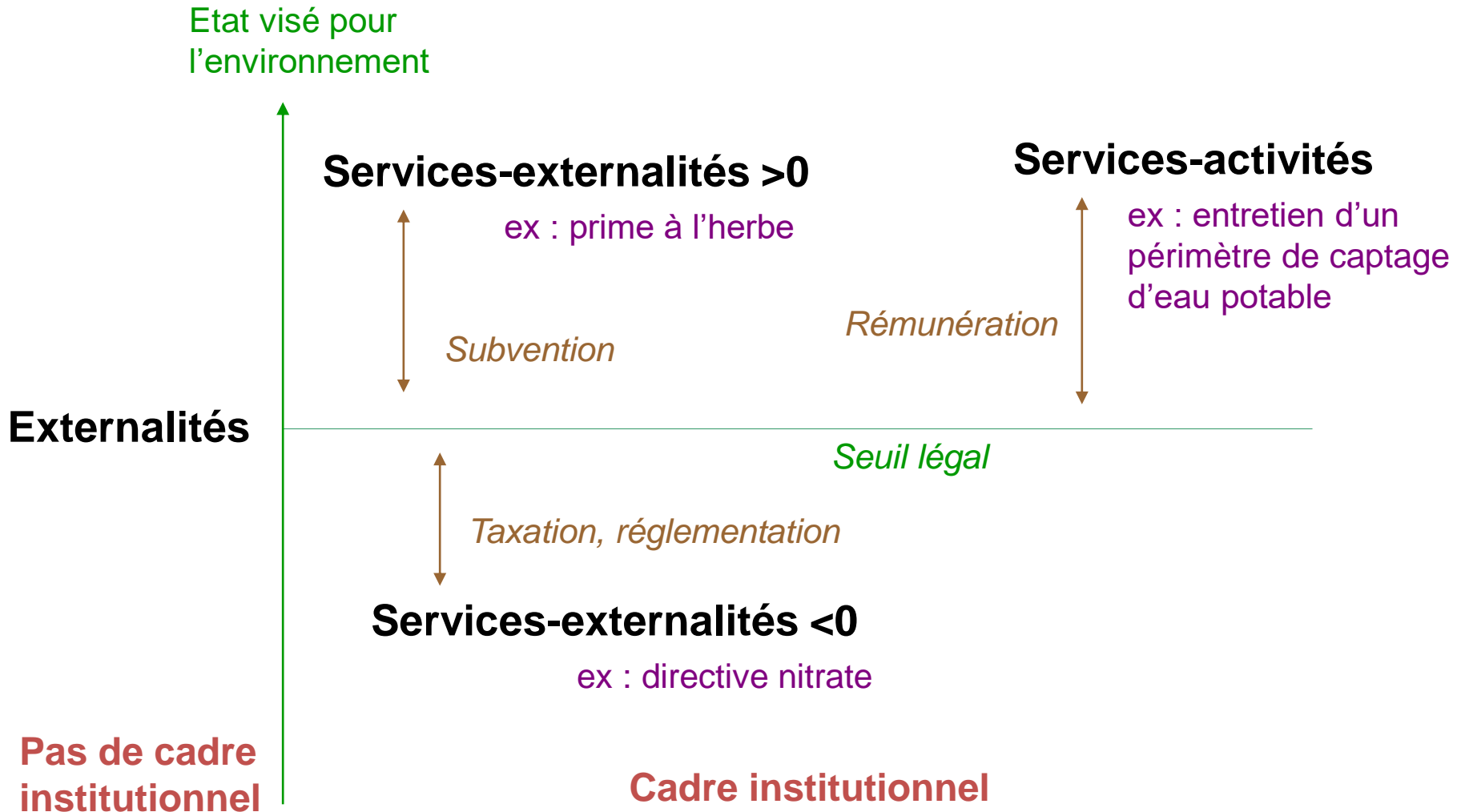
# Les services environnementaux vus comme des externalités

- Théorie des externalités et des biens publics (Baumol et Oates, 1988)
- Non intentionnalité de l'externalité
- Pas d'institution qui encadre l'externalité (Catin, 1985)
- Modalités d'internalisation par différents instruments de politique environnementale = construction d'un cadre institutionnel

# *Typologie des services environnementaux*

<b>Type</b>	<b>Acteurs</b>	<b>Nature de la relation</b>	<b>Cas-type de politique en découlant</b>
<b>Service-externalité</b>	Service issu d'une externalité agricole ou forestière	Internalisation	Prime à l'herbe
<b>Service-activité</b>	Service vu comme une activité impliquant différents acteurs	Prestation	Contrat commune - agriculteur pour protéger un captage d'eau potable

# Services-externalités et services-activités



## 2. Services rendus par un système

# Définition

Service rendu par un système

Bénéfices/maux que le système  
« apporte » à la société

Pas d'intentionnalité = Pas de relation  
volontaire pour rendre service

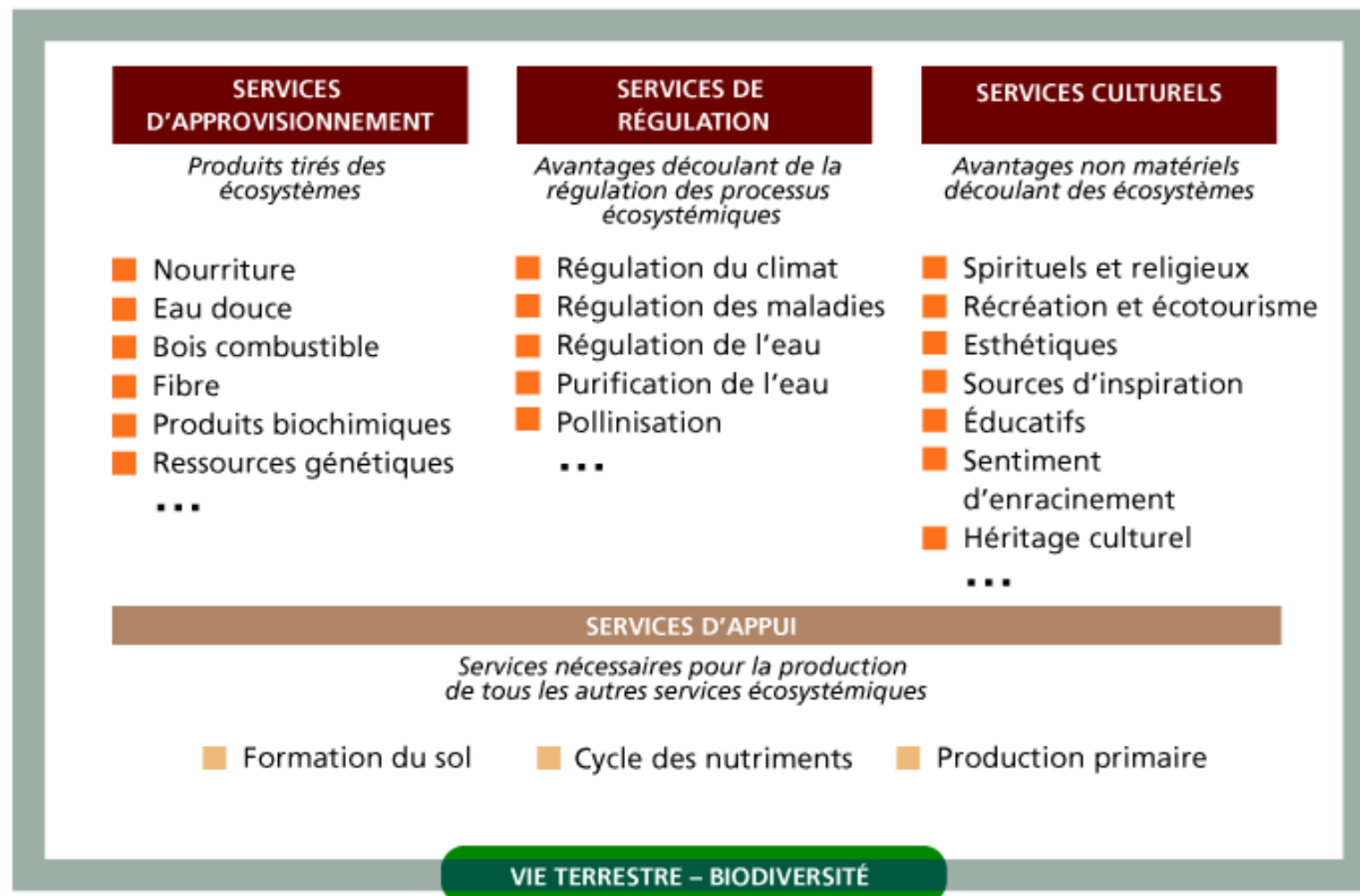
Mettre en parallèle les aspects positifs  
(services) et les aspects négatifs (dis-  
services)



# Un exemple : les services écosystémiques

- Ce sont les bénéfices que rendent les écosystèmes aux hommes
- Ex : pollinisation, régulation du climat, etc.

**FIGURE 1**  
**Catégories de services écosystémiques**



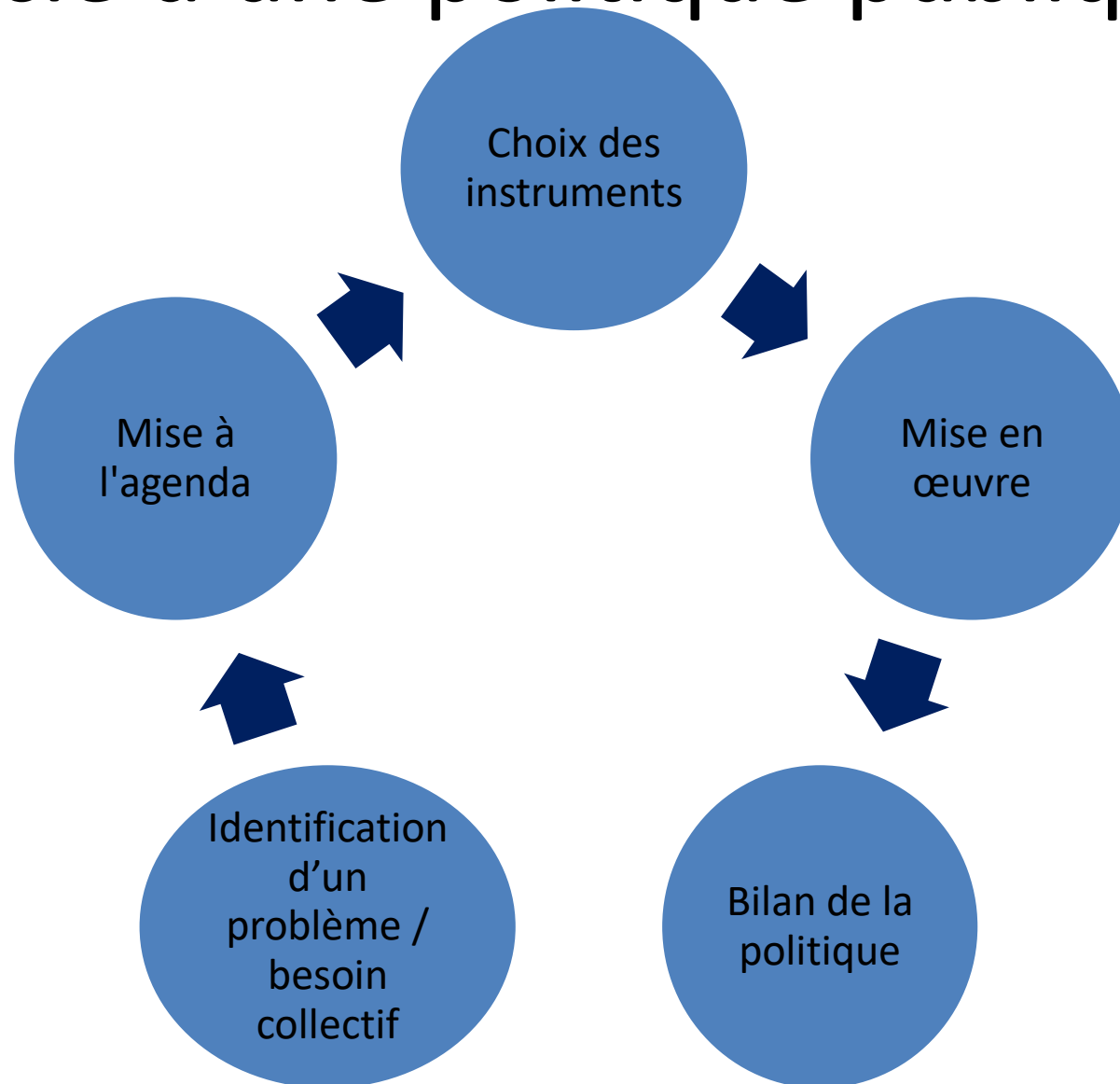
Source : Millenium Ecosystem Assessment

### 3. Lien avec les politiques publiques

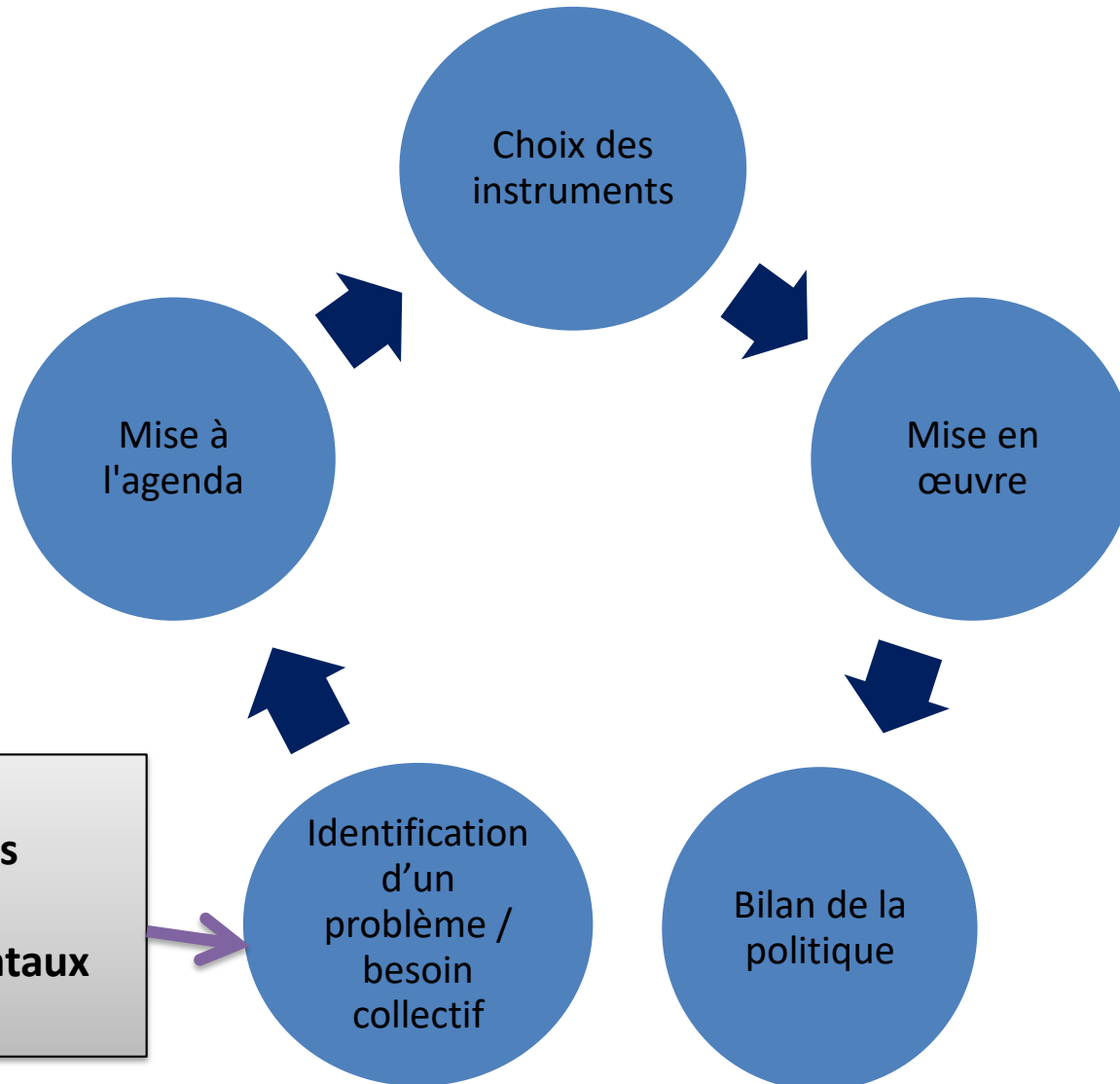
# Réponse à un besoin collectif

- Des acteurs publiques prennent généralement en charge la formulation d'un besoin collectif
- La question de la taille du besoin collectif :  
local ou global

# Cycle d'une politique publique



# Cycle d'une politique publique



- Prospective
- Evaluation des Services environnementaux
- ...

# Evaluation des services

- Elle relève du débat public
- Différentes méthodes (écologiques, sociales, économiques...).
- Ces méthodes cherchent à identifier des « valeurs » = ce qui compte
- Pluralité des valeurs, en fonction de grands principes et de représentations
- Arbitrage politique → choix collectif

# Conclusion

- Deux approches contrastées, mais il existe des intermédiaires
- Derrière chacune des deux approches des services, il existe des conceptions, des politiques et des acteurs différents



# Approfondir le rôle des collectivités territoriales dans les services environnementaux

- Des enjeux importants
- Deux thèmes principaux : eau et déchets
- Relations de coopération entre
  - collectivités et agriculteurs,
  - collectivités et citoyens-usagers
- Identification des services environnementaux mis en place par les collectivités
- Déterminants/effets de ces services environnementaux

Merci de votre attention